



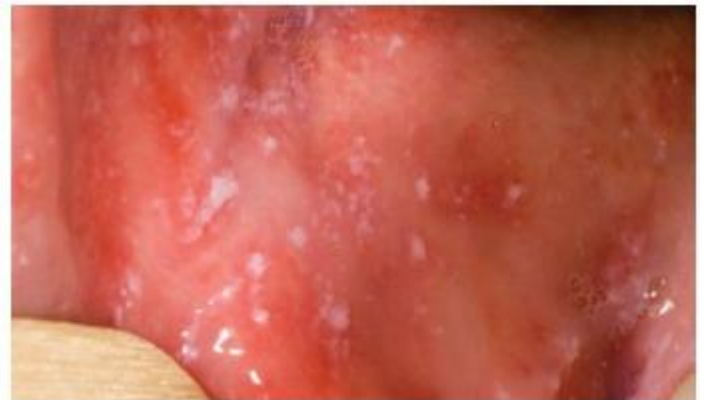
# ОСТОРОЖНО- КОРЬ!

**Корь одна из самых заразных болезней, известных на сегодняшний день. Для этой инфекции характерна высокая восприимчивость.**

**Лица, не болевшие корью и не привитые против нее, остаются высоко восприимчивыми на протяжении всей жизни и могут заболеть в любом возрасте.**

**ЕДИНСТВЕННЫЙ ИСТОЧНИК ИНФЕКЦИИ - больной человек**, выделяющий вирус с каплями слюны при разговоре, кашле, чихании, тесных личных контактах или непосредственном контакте с инфицированными выделениями из носоглотки. Вирус остается активным и заразным в воздухе или на инфицированных поверхностях в течение 2 часов.

**Инкубационный период** длится от 7 до 14 дней. Болезнь начинается с **симптомов простуды**: температура 38-39°C, резкая слабость, отсутствие аппетита, сухой кашель, насморк, воспаление слизистой века. Примерно через 24 часа после первых симптомов болезни на **слизистой оболочке щек возникают мелкие белесоватые пятна** (Филатова Коплика).



Пятна Филатова Коплика на слизистой оболочке щеки

На 3-5 день болезни появляется **сыпь в виде ярких пятен**. Сначала она обнаруживается за ушами и на лбу, затем быстро распространяется ниже на лицо, шею, тело и конечности. В период высыпания температура тела поднимается до 39°C, нарастают симптомы интоксикации, усиливается насморк, кашель, светобоязнь, ухудшается сон. В течение 3-4х дней сыпь исчезает в той же последовательности, как и появлялась.

**Осложнения развиваются чаще у детей в возрасте до 5 лет или взрослых старше 30 лет.** Самые серьезные осложнения включают слепоту, энцефалит (инфекцию, приводящую к отеку головного мозга), тяжелую диарею и связанную с ней дегидратацию, ушные инфекции, пневмония.

**Лечение.** Специального лечения, направленного против вируса кори, не существует.

Тяжелые осложнения кори компенсируют поддерживающим лечением: хорошее питание, надлежащее поступление жидкости и лечение дегидратации с помощью

регидратационных растворов (для в/в введения). Для лечения глазных, ушных инфекций и пневмонии назначают антибиотики.

## **НАДЕЖНЫМ И ЭФФЕКТИВНЫМ МЕТОДОМ ПРОФИЛАКТИКИ КОРИ ЯВЛЯЕТСЯ ВАКЦИНАЦИЯ!**

Вакцинация проводится согласно Приказу Минздрава России от 21.03.2014 N 125н "Об утверждении национального календаря профилактических прививок и календаря профилактических прививок по эпидемическим показаниям".

### **Категории и возраст граждан, подлежащих обязательной вакцинации:**

- **Дети до 12 месяцев** – первичная вакцинация,
- **Дети 6 лет** – ревакцинация.
- **Дети от 1 года до 18 лет (включительно) и взрослые до 35 лет (включительно)**, не болевшие, не привитые, привитые однократно, не имеющие сведений о прививках против кори;
- **Взрослые от 36 до 55 лет (включительно)**, относящиеся к группам риска (работники медицинских и образовательных организаций, организаций торговли, транспорта, коммунальной и социальной сферы; лица, работающие вахтовым методом, и сотрудники государственных контрольных органов в пунктах пропуска через государственную границу Российской Федерации), не болевшие, не привитые, привитые однократно, не имеющие сведений о прививках против кори.



**Вакцинация проводится по полису ОМС в поликлинике по месту жительства и сопровождается записью в прививочном сертификате пациента.**